

Markoprint kodlama sistemleri

Yüksek Performanslı Ink-Jet Kodlama

Ink-Jet Teknolojisi ile ürün ve ambalaj
kodlama sistemleri



Temiz Teknoloji, Kolay Kurulum

-Kolay kurulum, kolay kullanım

-Doğru ekipman ile yüksek hızlı

sistemler

- Yüksek hızlı sistemler -X4JET
X2JET plus Touch/X4JET plus Touch

-iJET MK2 Ink kartuş

SmartCard fonksiyonelliği ile artırılmış

performans

-Standart sistemler

-XIJET HP MK2 XIJET HP Premium
MK2 XIJET LX MK2

-XIJET MX XIJET XR

-iDesign: Bastırılan resimlerin tasarımı
ve yönetimi için yazılım

-Entegre edilmiş çözümler

-XB4JET / XB8JET

- NonStop Kodlama- HP XIJET HP
Stitch MK2

- Üretim hattınıza uygun yapılandırma

Ürünlerin kodlanması için yenilikçi işaretleme sistemleri müşterilerimiz ile yakın iş birliği içinde geliştirilmiştir ve 50 yıldan fazla bir süredir Markoprint adı altında üretilmektedir.

Üç farklı teknolojiyi birarada kullanabilme özelliği, dünya çapında sadece yeni geliştirilen akıllı Markoprint kontrol ünitelerinde bulunan bir özelliktir.

Yüksek çözünürlüklü küçük karakter kodlama ve denenmiş ve test edilmiş büyük karakter kodlama için Trident yazıcı başlıklarından ayrı olarak, endüstriyel Funai Endüstriyel Inkjet ve Xaar teknolojisi ayrıca desteklenmektedir.

Yüksek hızlı ve standart sistemler en iyi sonuçlarla beraber bütün değişkenler, baskı zorluklarının üstesinden gelmek için bir çok kombinasyon seçeneği sunmaktadır: Hızlı, temassız ve emici veya emici olmayan yüzeylerde.

Başarıya Giden Yolda Akıllı Çözüm Ortağınız!



Eşsiz Teknoloji !

Emici yüzeylerde mükemmel yazı ve grafik kodlaması.



Her alanda başarılı !

Neredeyse bütün ürünler için yüksek çözünürlüklü kodlama için uygun yazıcı başlığı.



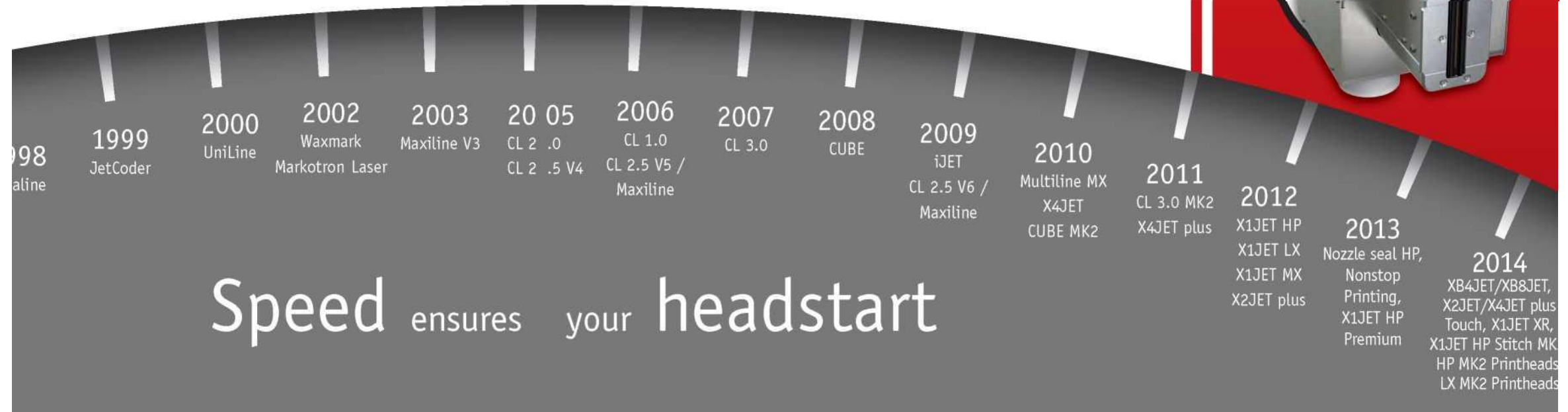
Uzman !

Bir çok yüzeyde yüksek hızda yüksek çözünürlüklü kodlama.



Üretken !

Metin, barkod ve grafikler için emici ve hafif emici yüzeylerde mükemmel baskı kalitesi.



Yüksek hızlı sistemler

Üretim hattınıza uygun akıllı sistemler

X4JET



- 4 yazıcı başlığına kadar bağlantı
- HP, LX eve MX yazıcı başlıkları için bağlantı seçenekleri (bireysel veya kombinasyon olarak)
- 2.7" OLED ekran ve iLogic girişi ile bağımsız sistem
- iDesign yazılımı ile mesaj tasarımı ve oluşturulması
- Basit operasyon için canlandırılmış grafikler
- İki farklı üretim hattı üzerinde, birbirinden bağımsız, farklı mesaj ve hızlarda kodlama yapmak için 2 kanallı kullanım seçeneği
- Birden çok görevli işletim sistemi



X2JET plus Touch
X4JET plus Touch



- 2 veya 4 yazıcı başlığına kadar bağlantı
- HP, LX eve MX yazıcı kafalar için bağlantı seçenekleri (bireysel veya kombinasyon olarak)
- Basit işlem için 5.7" dokunmatik ekran arayüzü
- Dokunmatik ve optimize tam tuş takımı ve fonksiyon tuşları ile paralel işlem
- İki farklı üretim hattı üzerinde birbirinden bağımsız, farklı mesaj ve hızlarda kodlama yapmak için 2 kanallı kullanım seçeneği



X4JET plus Touch

- Uluslararası dil seçeneği •

Yüksek veri işleme hızları: saniyede 50 adet 2D barkod kodlama •

Akıllı ve kompakt sistem tasarımı • Esnek sistem konfigürasyonu

(Advanced ve Pro versiyonu)

iJET MK2



- HP teknolojisi kodlama sistemi
- Tek bir sistem olarak yazıcı ve kontrolör
- Hızlı kartuş değişimi için Tıkla ve yazdır kartuş tutucusu
- SmartCard fonksiyonu mürekkep kartuşu tanıma ve otomatik parametre ayarları
- Kolay menü ulaşımı için iLogic roller
- Parametre ve değişkenleri göstermesi için OLED ekranı
- Deflektöre entegre edilmiş refleks sensörü
- PoE (Ethernet üzerinden güç) M12 endüstri prizi konnektörü ile (her bir güç kaynağı ve veri aktarımı için bir priz)
- Üstten kodlamalarda 180 derece dönebilen ekran
- Basit operasyon için canlandırılmış grafikler
- Yenilikçi tasarım
- Kendi çoklu görevli işletim sistemi



Dijital ayarlama ile artırılmış performans

Markoprint sistemleri asla eskimeyecek kodlama çözümleri sunmaktadır. Çeşitli konfigürasyon seçenekleri yalnızca bugünün taleplerine cevap vermekle kalmaz ayrıca yarının taleplerine de cevap verecektir.

Her bir Markoprint yazıcısı optimal olarak özgün bir görevin beklentilerine uyarlanmak için tasarlanmıştır. Bunun anlamı:Yalnızca gerekli olan öğeler kullanımdadır.Konfigürasyon esneklik, her daim özgün uygulama gereksinimlerine uyarlanabilir.

Mürekkep kartuşu

SmartCard fonksiyonu ile birlikte

- Kartuş sistem tarafından otomatik olarak tespit edilir
- Mürekkep doldurma seviyesinin otomatik tespiti ve saklanması
- Mürekkep parametrelerinin otomatik ayarı
- Mürekkep içeriği, damlacık boyutu, jet gerilimi ve ateşleme süresi kartuş içinde saklanır
- Mevcut mürekkep tipi görüntülenir
- Kolay yeniden sipariş için mürekkep ürün numarasının iDesign görüntüsü
- Sona eren raf ömrü ile uyarı mesajı - sistem yazdırmaya devam eder
- Kartuş uzun süredir açıksa uyarı mesajı - sistem yazdırmaya devam eder



Konfigürasyon	iJET MK2									
	X1JET HP MK2 / X1JET LX MK2 / X1JET MX / X1JET XR Print Basic	Advanced Pro	Baskı	Basic	Advanced	I Pro/HiSpeed	X2JET plus Touch / X4JET X4JET plus Touch	Advanced I	Pro/HiSpeed	
Max. bastırma hızı [m/min] HP (Hewlett Packard)										
300 dpi	30	30	60	90	60	30	90	90/180	90	90/180
	30	30	60	90					90	90/240
	30	30	60	90					90	90
LX (Funai) 300 dpi MX (Trident) 200 dpi XR	30	30	60	60						
(XAAR) 180 dpi Max. çözünürlük - yatay -dikey HP (Hewlett Packard)	50-900 dpi 300 dpi	50-900 dpi 300 dpi	50-900 dpi 300/600 dpi	50-900 dpi 300/600 dpi	50-900 dpi 300/600 dpi	50-900 dpi 300/600 dpi	50-900 dpi 300/600 dpi	50-900 dpi 300/600 dpi	50-900 dpi 300/600 dpi	50-900 dpi 300/600 dpi
LX (Funai)	300 dpi 64/192 dpi 180						300 dpi 64/192 dpi 180 300/600 dpi 64/192 dpi 300/600 dpi 64/192 dpi		300/600 dpi 64/192 dpi 300/600 dpi 64/192 dpi	
MX (Trident)	dpi	dpi	180 dpi	180 dpi						
XR (XAAR)										
300 dpi'da m olarak maksimum metin uzunluğu	1	1	1	2	2	2	2	6	1	3
Metin alanı	+	+	+	+	+	+	+	+	+	+
Sayaç	-	-	-	-	-	-	-	-	-	-
Süre	-	+	+	+	+	+	+	+	+	+
Tarih alanı	-	+	+	+	+	+	+	+	+	+
Tarih ofset	-	-	+	+	+	-	+	+	+	+
Logo	+	+	+	+	+	+	+	+	+	+
Değişken	-	-	-	-	-	-	-	-	-	-
Eylem alanları	-	-	+	-	-	-	+	+	+	+
BarKod	-	-	+	+	-	-	+	+	+	+
2D-Kod	-	-	-	-	-	-	-	-	-	-
USB bellek ile veri aktarımı	+	+	+	+	+	+	+	+	+	+
Ethernet	+	+	+	+	-	-	+	+	+	+
EIA232	+	+	+	+	-	-	-	-	+	+
Şifre koruması	-	-	-	-	-	-	-	+	-	+
Konfigüre edilebilir giriş veya çıkışlar	+	+	+	+	-	-	-	-	+	+
Veritabanlı kodlama	-	-	-	+	-	-	-	+	-	+

Standart sistemler

Profesyonel kodlama için giriş noktası

- Yenilikçi baskı sistemleri •
- Uygulama için çeşitli seçenekler • Kolay kullanım • Mevcut hatlara kolay entegre edilebilen

X1JET HP MK2

- Bağımsız işlem HP teknolojisi baskı sistemi
- Küçük ve kompakt tasarım
- Kontrolör ve yazıcı bir arada
- Kullanıcı dostu, sistem kontrolü için LED belirteçli lambalar ile basit ve kullanışlı 3 düğmeli operasyon
- SmartCard fonksiyonu mürekkep kartuşu tanıma ve otomatik parametre ayarları
- Uygun maliyetli kodlama sistemi
- Arayüz programı ile kolayca değiştirilebilen ayarlar
- USB bellek ile basit mesaj ve parametre transferi



X1JET HP Premium MK2

- Öğütülmüş ve anodize alüminyumdan yapılmış dayanıklı kasa
- Kolay ve hızlı kartuş değişimi için patentli Tıkla ve Yazdır kartuş tutucusu
- Otomatik yazıcı tetiklenmesi için entegre edilmiş sensör
- SmartCard fonksiyonu mürekkep kartuşu tanıma ve otomatik parametre ayarları



X1JET LX MK2

- Bağımsız işlem LX teknolojisi yazdırma sistemi
- Küçük ve kompakt
- Kontrolör ve yazıcı bir arada
- Kullanıcı dostu, sistem kontrolü için LED belirteçli lambalar ile basit ve kullanışlı 3 düğmeli operasyon
- Otomatik mürekkep türü tespiti ve mürekkep doldurma seviyesi saklaması için entegre edilmiş hafıza
- Solvent mürekkep LX NP1 için otomatik gerilim ayarlama
- Uygun maliyetli kodlama sistemi
- Arayüz programı ile kolayca değiştirilebilen ayarlar
- USB bellek ile basit mesaj ve parametre transferi



X1JET MX

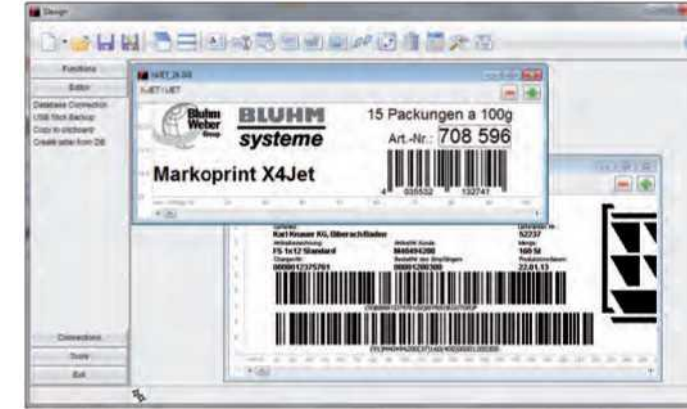
- Bağımsız olarak çalışan Trident Piezo teknoloji baskı sistemi
- Baskı ve otomatik temizleme sistemleri entegre edilmiş.
- Hepsi bir aradabaskı kafası, mürekkep sistemi, temizleme modülü ve kontrol ünitesi
- Kullanıcı dostu sistem kontrolü için LED belirteçli lambalar ile basit ve kullanışlık 3 düğmeli operasyon
- 50 veya 100 mm yazı yüksekliği seçeneği yazıcı kafa.
- Kompakt, Top veya Vario versiyonunda
- Scantrue mürekkebi ile



- Baskı resimlerini oluşturmak ve yönetmek için
- Mürekkep sarfiyat hesaplaması
- Uluslar arası dil seçeneği: Küresel pazarlama için uluslararası karakter uygulaması
- Bağlı bulunan sistemlerin tek program ile kontrolü
- Sınırsız sayıda yazıcı sistemleri bağlanabilmesi
- Ethernet, USB veya RS 232 bağlantı seçenekleri



Durum ekranı



Baskı planı tasarım ekranı

- Veri tabanı bağlantılabirliği ile yazdırma başlangıcı/durdurması
- Program aracılığıyla bütün operasyonel hareketlerin, çalışması, mürekkep seviyelerinin durumu ve baskı adedi gösterimi
- Bağlı bulunan sistem veya sistemlerin gözlemi ve kontrolü
- Yazıcı sistemlerinin baskı parametrelerinin ve konfigürasyonunun ayarlanması
- Bütün ağ sistemleri için çevrimiçi yönetebilme
- Parametre yedekleme
- GAMP 5 yönetmelikleri dahil şifre koruma/kullanıcı yöneticiliği
- Opsiyonel: iDesign Touch - Dokunmatik ekran IPC'ler için optimize edilmiştir

X1JET XR

- Denenmiş ve test edilmiş XAAR Piezo teknolojisine dayalı baskı sistemi
- Entegre edilmiş yazıcı başlığı, mürekkep sistemi, bakım istasyonu ve kontrol elektronikleri ile birlikte kompakt kasa
- Entegre edilmiş bakım istasyonu ile birlikte kolay jet temizlik
- 382 bireysel olarak seçilebilir jetler



- Kullanıcı eylemleri ve operasyonel durumlar için protokol işlevi
- Harici bilgi aktarımı veya hızlı ve güvenli veri aktarımı için aktif alanları tetikleme
- XML veya metin dosyaları ile baskı resmi değiştirme
- Dakikada 3000'den fazla değişkenin veri tabanından alınarak kodlama seçeneği.
(Lot numaraları ve değişken adres kodlamaları)



Parametre ekranı

Entegre edilmiş çözümler

Entegrasyon için çeşitli seçenekler ile maksimum esneklik



XB4JET ve XB8JET dayanıklı ve kompakt kontrol üniteleri, ürün

kodlamak için yazıcı başlıklarını kontrol etme amaçlıdır.

Aşağıdaki Markoprint yazdırma teknolojileri desteklenmektedir:

Hewlett-Packard, Funai, Trident.

- Bir kontrolör kullanarak birden çok yazıcı kafa ile bağımsız kodlama
- XB4JET ile iki üretim hattı ve XB8JET ile dört üretim hattına kadar kodlama kontrolü sağlar.
- Farklı arayüzlerden uzaktan kontrol edilebilir kontrol kabinleri
- iDesign yazılımı ile kodlama planı tasarımı
- Baskı planlarının ağ bağlantısı, RS 232, USB arayüzü veya USB belleği ile XB8JET ve XB4JET'e aktarılması

Markoprint XB4JET, 4 yazıcı kafaya kadar bağlantı için uygundur.

HP ve LX yazıcı başlıkları ile 50 mm muhtemel yükseklik, ve MX ile 400mm'e kadar yükseklik.

Markoprint XB8JET, 8 yazıcı kafaya kadar bağlantı için uygundur.

HP ve LX yazıcı başlıkları ile 100 mm muhtemel yükseklik, ve MX ile 800mm'e kadar yükseklik.



XB8JET

NonStopPrinting



- Üretimi durdurmadan kartuş değişimi veya temizliği
- Üretim hattı hiç durmayan firmalar için ideal
- Her iki kartuş da değişimli olarak aynı pozisyonda baskı yaptığı için mürekkep kurumaz.
- HP ve LX yazıcı kafalar için tasarlanmıştır
- Yazdırma oranı 2:1 - eğer diğeri boş ise en az %50'si kalacaktır
- Yazıcı kafaya bağlı olarak 12.5 mm veya 25 mm maksimum baskı yüksekliği
- Seçenek: Eğer bağlanan bir fotosel yanlış yazdırma tespit ederse kartuş otomatik olarak durur. Değişene dek ikinci kartuş ile hatasız yazdırma sağlar.



Shutter Printhead HP



- Toz ve mürekkep kurumasına karşı etkin koruma
- Eğer baskı yapılmıyor ise meme nozzle plakası otomatik olarak kapanır
- Eğer ışıklı bariyer üretim hattının başladığını tespit ederse, yazıcı kafa, kartuşu yazdırma pozisyonunda yeniden ayarlar.
- Bir kaç gün çalışır durumda beklese bile, sonra sorun çıkarmadan işleme devam edebilir
- Kasadaki aşırı basınç toz girişini engeller (harici basınçlı hava bağlantısı ile)



X1JET HP Stitch MK2



- Bağımsız işlem HP teknolojisi yazdırma sistemi
- Ögütülmüş ve anodize alüminyumdan yapılmış dayanıklı kasa
- Kolay ve hızlı kartuş değişimi için patentli Tikla ve Yazdır kartuş tutucusu
- SmartCard fonksiyonu mürekkep kartuşu tanıma ve otomatik parametre ayarları
- Kartuş arkasında bulunan teknolojisi ile dar yerlerde bile kodlama imkanı
- Sınırlı, dar kurulum koşullarında bile entegre edilebilir tasarım
- Birkaç yazıcı ile bilhassa avantajlıdır, örn. çok şeritli derin çekilmiş paketleme tesisinde simultane olarak birkaç 12.5 mm baskı resmi kodlamak için
- 8 yazıcı kafa bağlantısı ile 100mm yazı yüksekliği
- Otomatik yazıcı tetiklenmesi için opsiyonel fotosel ihtiyaç duyar



Yüksek performans için optimal konfigürasyonlar

Konfigürasyon	Standart sistemler				Yüksek hızlı sistemler			
	X1JET HP MK2 X1JET Premium MK2 X1JET Stitch MK2	X1JET LX MK2	X1JET MX	X1JET XR	iJET	X2JET plus Touch	X4JET X4JET plus Touch	XB4JET XB8JET
Desteklenen yazdırma teknolojisi	HP	LX	MX	XR	HP	HP, LX, MX	HP, LX, MX	HP, LX, MX
Yazıcı başlıklarının maksimum sayısı	1	1	1	1	1	2	4	4/8
Üretim hatlarının maksimum sayısı	1	1	1	1	1	2	2	2/4
HP (Hewlett Packard) maksimum baskı yüksekliği (Funai)	12,5	12,5	50 /100		12,5	25 25	50 50	50/100 50/100
MX (Trident) XR (XAAR)						200	400	400/800
Maks. baskı hızı [m/min] HP (Hewlett Packard) 300 dpi'da LX (Funai) 300 dpi'de	90/60*	90/90*	90/60*	54	180/60*	180/60* 240/90*	180/60* 240/90*	180/60* 240/90*
MX (Trident) at 200 dpi XR (XAAR) at 180 dpi				60/60*		90/60*	90/60*	90/60*
Ekran	-/-	-	-	-	OLED	Doğunmatik TFT 5,7"	OLED/Touch TFT 5,7"	-/-
mm olarak Sistem boyutları (LxWxH)	HP MK2:122x74x99 Premium:122x74x99 Stitch MK2:235x26x103	122x88x96	371x176x246	308x182x228	88x101x80	220x230x140	220x230x140	XB4JET:176x180x110 XB8JET:349x180x110
Kg olarak ağırlık	HP MK2:0,55 Premium:0,55 Stitch	0,6	5,5	5	0,7	3	3	XB4JET:2,6 XB8JET:5,2
Koruma sınıfı	MK2:0,5 IP 40	IP 40	IP 40	IP 40	IP 40	IP 40	IP 40	IP 40

Bağlantılar:	X1JET HP MK2 X1JET Premium MK2 X1JET Stitch MK2	X1JET LX MK2	X1JET MX	X1JET XR	iJET	X2JET plus Touch	X4JET X4JET plus Touch	XB4JET XB8JET
	Harici sensör	+	+	+	+	+	2x	4x
Dahili sensör	+/-	+	-	-	+	-	-	-
Dönen kodlayıcı	+	+	+	+	+	2x	2x	2x/4x
Statüs / alarm çıkışları	4x	4x	4x	4x	2x	4x	4x	4x/8x
Asma çıkışlar	-	-	-	-	-	4x	4x	4x/8x
USB bellek için USB A	+	+	+	+	+	+	+	+
USB arayüzü	-	-	-	-	USB Mini B	USB B	USB B	USB B
Ethernet	+	+	+	+	x	+	+	+
EIA232	+	+	+	+	-	+	+	+
WLAN	-	-	-	-	-	-	-	-
EIA232	-	-	-	-	-	-	-	-

Yazılım:	X1JET HP MK2 X1JET Premium MK2 X1JET Stitch MK2	X1JET LX MK2	X1JET MX	X1JET XR	iJET	X2JET plus Touch	X4JET X4JET plus Touch	XB4JET XB8JET
	Çoklu diller	+	+	+	+	+	+	+
Sınırsız fontlar	+	+	+	+	+	+	+	+
Metin (değişken / sabit)	x	x	x	x	x	+	+	+
Baskı planının serbest tarasımı	iDesign	iDesign	iDesign	iDesign	iDesign	+	+	iDesign
Tarih / Süre	x	x	x	x	x	+	+	+
Shift code / counter	x	x	x	x	x	+	+	+
Grafik / Barkodlar	x	x	x	x	x	+	+	+
2D-Code, GS1 Datamatrix, QR code	x	x	x	x	x	+	+	+
Eylem alanları	x	x	x	x	x	+	+	+
Mürekkep tüketim hesaplaması	iDesign	iDesign	iDesign	iDesign	iDesign	+	+	iDesign
iDesign Yazılımı	+	+	+	+	+	+	+	+
iDesign Touch	+	+	+	+	+	+	+	+
UJBC bağlantısı	x	x	x	x	x	x	x	x

bar kod uygulamaları için önerilir + teslimatta vardır - mevcut değil A konfigürasyonla dayanılır

Teknik değişikliklere tabi AH bilgisi

Beklentileriniz, Motivasyonumuzdur

Bireysel yazıcı çözümleri için buradayız

Hiç bir kodlama işi aynı değildir.Markoprint sistem çeşitleri özelleştirilmiş sistem çözümlerinin müşterilerin talepleriyle uyuşmasına izin verir ve ürünlerin istenen performansı vermelerini sağlar.Binlerce memnun müşteri, uzun yıllardır Markoprint kodlama sistemlerini başarıyla kullanmaktadır.

Avrupa Merkezi

Weber Marking Systems GmbH

Merkez ofis:Maarweg 33 • D-53619 Rheinbreitbach
Telefon:+49(0)2224 7708-0 • Fax:+49(0)2224 7708-20
info@webermarking.de • www.weber-marking.com

