

Bir termal ink-jet'te bulabileceğiniz en kompakt dizayn (TIJ)

Markoprint X1JET, güvenilir Markoprint X4JET teknolojisine dayalıdır. Bu özgün ve güçlü sistem, farklı yükseltilebilir sistem versiyonları da mevcuttur. Markoprint X1JET çeşitli uygulamalar için tasarlanmıştır, örneğin; yiyecek & içecek, kimyasal, kaplı/kaplamasız malzemeler, ağaç ve ilaç endüstrisi.

Küçük & özgün entegre edilmiş kontrolör / yazıcı tek bir birimde gelmektedir. Yenilikçi sistemi sayesinde, hızlı, kaliteli ve güvenilir olarak emici ve yarı emici yüzeylerde sorunsuz bir biçimde kodlama yapar.

- Bilgileri doğrudan kartonlara yazdırmak için yenilikçi teknoloji
- Milyonlarca sefer test edilmiş ve ispatlanmış kartuş teknolojisi aracılığıyla yüksek kullanılabilirlik
- Yüksek kaliteli, yüksek çözünürlüklü baskı

Kolay kullanım

Eğitim gerekli değildir: LED durum ışığı ile 3-lojik sezgisel operasyon butonu Markoprint X1JET ile kodlama yapmak oldukça basittir. Veri aktarımı USB bellek / arayüzü ile gerçekleştirilir.

- 3-lojik butonu sayesinde kullanıcı dostudur
- Doğrudan 9 mesaj seçimi ve kodlanması

Çok amaçlı ve esnek kullanım

Markoprint X1JET, baskı yapmak için True Type yazı tipini kullanmaktadır. Bütün geleneksel 1 ve 2 boyutlu kodlar yazdırılabilir. Kontrolör baskı modülüne tam olarak entegre edilmiştir.

- Kendine özgü tasarım (resme orijinal boyutunda bakınız)
- Kenar veya üstten yazdırmak için paketleme sistemleri ve konveyörlere basit entegrasyon
- Baskı sürecini tetiklemek/başlatmak için herhangi bir ayrı fotosel gerekmemektedir - Dahili fotosel, hali hazırda sistem biriminin içindedir (harici sinyal girişi opsiyonel)
- 12.5 mm'ye kadar baskı yüksekliği

Kontrol

Uygulama gereksinimlerine dayalı olarak farklı işlevsel özellikler ile farklı işletme sistemi versiyonları mevcuttur: Print, Basic, Advanced ve Pro.

Basic sistem versiyonu USB bellek aracılığıyla veri aktarımına izin vermektedir. Her bir kontrolör ağ bağlantısına (LAN) veya standart RS-232 arayüzüne sahiptir. Mesaj tasarımı, iDesign yazılımı ile oluşturulur.

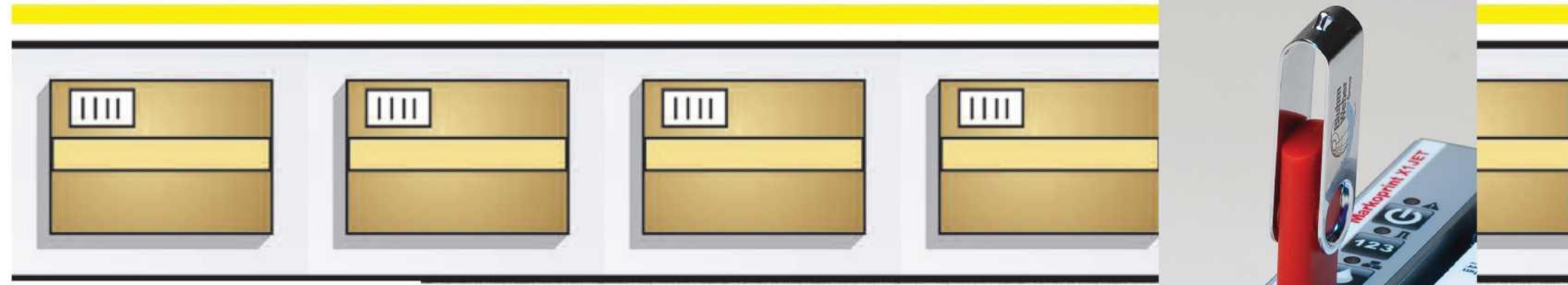
- USB bellek kullanarak veri aktarımı
- Ethernet ve RS-232 bağlayarak veri aktarımı
- Seçenekler arayüzüne bağlanarak veri aktarımı (PLC veya harici foto sensöründen yazdırma komünikasyonu)
- Web arayüzü ile veri aktarımı

Geniş çeşitli standart aksesuarlar

- Dinamik olarak uyarlanan farklı konveyör hızları için Dönmeli/Şaft kodlayıcıları
- Değişken braketler ile üretim hattınıza uygun kurulum
- Dikey ve yatay olarak kullanım için montaj aparatları

Geniş mürekkep çeşitleri

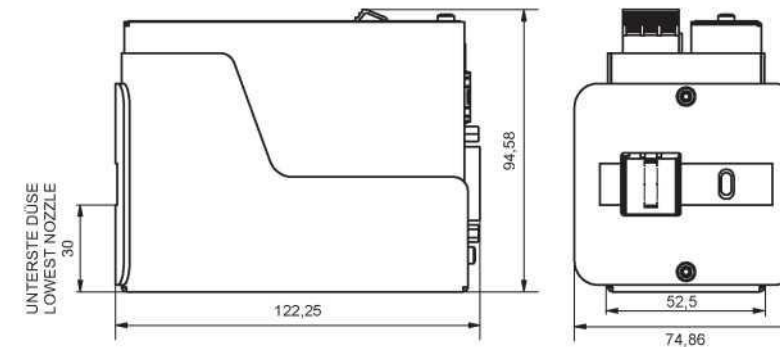
Bir çok uygulama ile çalışabilecek geniş çeşitli su ve solvent bazlı mürekkepler. Kağıt, karton, kaplı yüzeyler, folyolar, plastikler vs. kalıcı olarak mükemmel çözünürlükte kodlanmıştır. Üstün esnekliği yalnızca kartuş bazlı kodlama sistemlerinde mevcuttur. *versiyona dayalı olarak



3-Lojik Kullanıcı Arayüzü
Sezgisel kullanım için LED belirteçleri



Orijinal boyutunun resmi



Boyut çizen teknik veriler



Bakım gerektirmeyen HP kartuşu
Mükemmel baskı kalitesi - 15 saate kadar performansı ile yüksek



Ethernet
Ağ ve Web arayüzünden veri aktarımı



Arayüz seçenekleri
Encoder, sensör bağlantı girişleri

Teknik Bilgi Markoprint X1JET

System X1JET HP	Print	Basic	Advanced	Pro
300 dpi'da maksimum hız	dakikada 30 m	dakikada 30 m	dakikada 60 m	dakikada 90 m
maksimum çözünürlük				
- yatay			50 ila 900 dpi 300 / 600 dpi	50 ila 900 dpi 300 / 600 dpi
- dikey	50 ila 900 dpi 300 dpi	50 ila 900 dpi 300 dpi	0.8 bis 12.5 mm	0.8 bis 12.5 mm
Baskı/karakter yüksekliği	0.8 bis 12.5 mm	0.8 bis 12.5 mm	0.8 bis 12.5 mm	0.8 bis 12.5 mm
maksimum yazı uzunluğu	1 000 mm	1 000 mm	1 000 mm	2 000 mm
Metin hafıza kapasitesi	9 mesaj	9 mesaj	9 mesaj	9 mesaj
Metin alanı	✓	✓	✓	✓
Sayaç	-	-	✓	✓
Tarih alanı	-	✓	✓	✓
Tarih ofset	-	-	✓	✓
Değişken	-	-	✓	✓
Eylem alanı	-	-	-	✓
Logolar	✓	✓	✓	✓
Barkodlar	-	-	✓	✓
2D-Kodlar	-	-	-	✓
USB bellek ile veri aktarımı	✓	✓	✓	✓
Ethernet	✓	✓	✓	✓
Web arayüzü	✓	✓	✓	✓
EIA-232	✓	✓	✓	✓
Dahili sensör	✓	✓	✓	✓
Harici sensör bağlantısı	✓	✓	✓	✓
Encoder bağlantısı	✓	✓	✓	✓
IP koruma sınıfı	21 / 40	21 / 40	21 / 40	21 / 40
Mürekkep görüntüsü durumu	LED	LED	LED	LED
Tükürme	3	3	3	3
Uyarı	3	3	3	3

Orijinal boyutunda baskı örnekleri

Ab12

#0041037105
10.12.2017

4 012345 678901

QR Code

Technical changes reserved.

Weber Marking Systems GmbH
Head office: Maarweg 33 · D-53619 Rheinbreitbach
Telephone: +49(0)2224/7708-0 · Fax: +49(0)2224/7708-20
info@webermarking.de · www.webermarking.de



Weber
LABELING & CODING SOLUTIONS



Weber
LABELING & CODING SOLUTIONS

Inkjet coder

Markoprint X1JET

Print

Basic

Advanced

Pro

